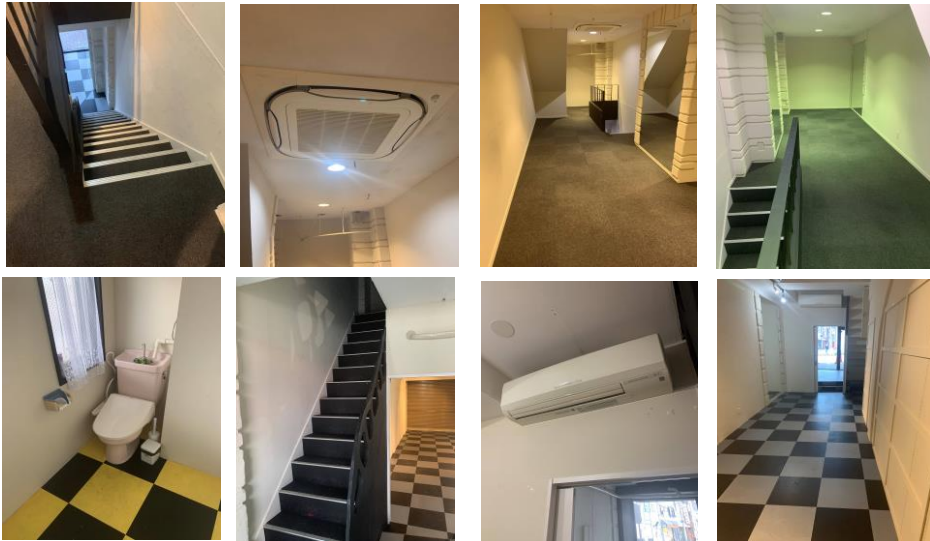
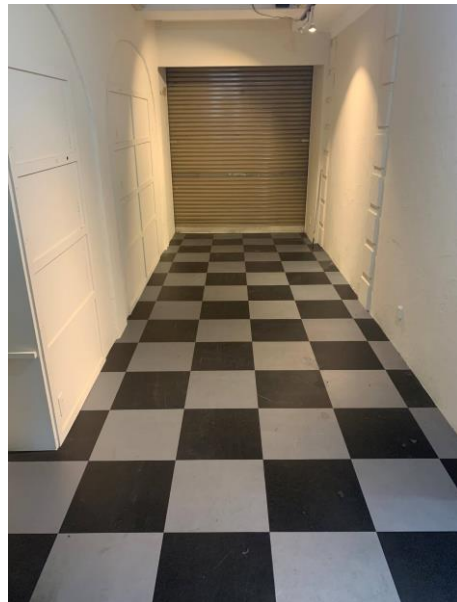
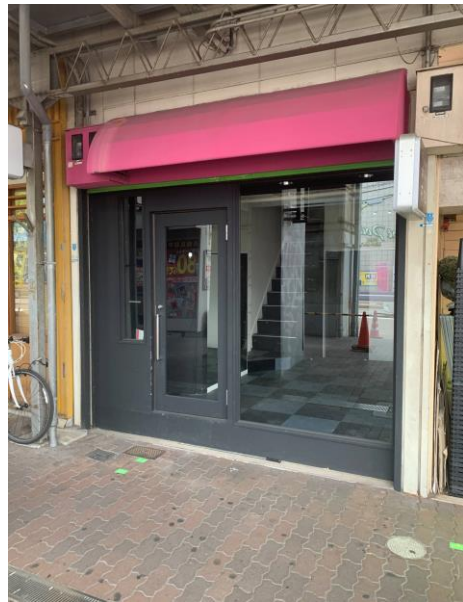


ピアザ神戸Ⅱ

希少トイレ付店舗♪
店内スケルトンです。
三宮高架商店街、阪急西口商店街両方に面しております。
一度ご覧下さい。

- 商店街復興組合に加入（左記参照）
- 環境保全協定により下記業種不可
風俗営業、関連業種
アダルトグッズ販売
ペットショップ営業
※その他業種によって制限を受ける場合がありますが、
その都度交渉致します。お気軽お尋ね下さい。
- この店舗は飲食不可です。



- 商店街としての定休日はありません。
- 午前0時以降は営業できません。
- ※AM11:00~PM8:00
営業している店舗が多いです。
- 商店街内は共同トイレが設置。トイレ設備は希少です。

阪急西口効果商店街側（道路面側）



三宮高架商店街側（アーケード内）

※実際の間取りと異なる場合、現状を優先します。NET掲載可

貸店舗

物件名	ピアザ神戸Ⅱ		
所在地	神戸市中央区北長狭通2丁目31-46		
賃料	290,000円(税別)		
敷金・礼金	敷金 1ヵ月 礼金 2ヵ月		
交通	阪急神戸線 『神戸三宮』駅 徒歩3分		
建物	構造	RC・鉄骨造ガード下	
	使用部分面積	80.24㎡	
	完成年月日	1995年 8月	
契約期間	2年間	現状	スケルトン
商店街復興組合費	加盟料：1,000円/入会時 組合費：6,000円(税別)/月 アーケード使用料：500円(税別)/月		
設備	水道・電気 シャッター(南・北) トイレ兼化粧室 エアコン(残置物)		
備考	火災保険加入要 借地期間2027年3月31日		
	日本セーフティ加入要 総賃料の50%/初回1年更新		
	貸主・商店街復興組合の入居審査あり		