

# 貸店舗(一部)

神戸三宮駅

神戸市中央区北長狭通2丁目

専有面積  
26.00㎡

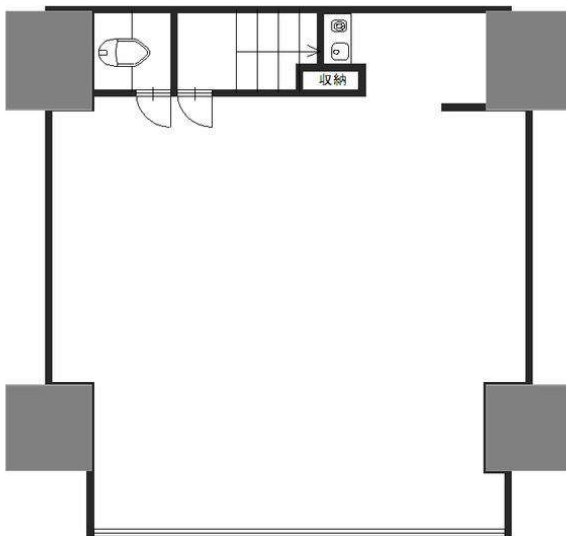
築年月  
1995年08月

引渡し  
即時

三宮高架下1階 ピアザII  
物販内装あり

チェックポイント！

居抜き



物件種目	貸店舗(一部)
最寄駅	神戸三宮
賃料	23.10万円
貸借条件	礼金3ヶ月 敷金3ヶ月 敷引なし 保証金なし

物件所在地	兵庫県神戸市中央区北長狭通2丁目		
交通	阪急電鉄神戸線 神戸三宮 徒歩2分		
建物	建物名	ピアザ神戸II (ピアザコウベ)	
	構造・規模	鉄骨造 3階建/1階部分	
	使用部分積	26.00㎡	間取タイプ
	間取内訳		
築年月	1995年08月	契約期間	2年
管理費等	なし 共益費なし 雑費なし		
土地面積		用途地域	
駐車場			
現況	空	引渡日	即時
接道状況 (角地・間口)			
設備			
備考	条件下げました！！ 三宮高架下ピアザ1F 約8坪+倉庫 広め間口約4.5m 約8坪+同面積の中2階倉庫あり。トイレミニキッチン(ガス不可)あります。 商店会費：12,500円/月 更新料：なし 利用駅1：JR東海道本線 三ノ宮 徒歩5分 利用駅2：阪神電鉄本線 神戸三宮 徒歩5分		

この図面は物件情報の一部を抜粋して掲載しております。(現況優先)  
付帯条件や別途料金等が発生する場合がありますのでご確認ください。

at home

infosheet 物件番号 69672061003

兵庫県知事免許(2)第11483号 〒650-0021 兵庫県神戸市中央区三宮町1丁目8-1

株式会社トラストコウベ

TEL: 078-954-7000 FAX: 078-954-7020 定休日: 日

■取引態様: 専任媒介